



PODER JUDICIÁRIO
TRIBUNAL REGIONAL DO TRABALHO DA 8ª REGIÃO
COORDENADORIA DE GESTÃO ESTRATÉGICA

**RELATÓRIO DE ACOMPANHAMENTO
DE INDICADORES E METAS
INSTITUCIONAIS E NACIONAIS
2015**

Belém (PA)
2015



PODER JUDICIÁRIO
TRIBUNAL REGIONAL DO TRABALHO DA 8ª REGIÃO
COORDENADORIA DE GESTÃO ESTRATÉGICA

1 APRESENTAÇÃO

Este relatório tem como escopo a demonstração e a análise do andamento dos indicadores e metas que compõem o Planejamento Estratégico Institucional 2014-2020, do Tribunal Regional do Trabalho da 8ª Região, aprovado pela Resolução TRT8 nº 11, de 8 de maio de 2014, com o objetivo de comunicar sobre a execução da estratégia e subsidiar a decisão superior, configura-se em informação de cunho estratégico-gerencial.

Também serão demonstrados e analisados os resultados relativos às Metas Nacionais definidas pelo Conselho Nacional de Justiça (CNJ) e Conselho Superior da Justiça do Trabalho (CSJT) para fins de acompanhamento do cumprimento das diretrizes nacionais relacionadas à gestão estratégica do Poder Judiciário.

2 MAPA ESTRATÉGICO

O TRT da 8ª Região monitora seus indicadores e o atingimento das metas nacionais e institucionais por meio do Sistema de Gestão Estratégica da Justiça do Trabalho – SIGEST. Para esse acompanhamento, foi criado *dashboard* específico para o controle dos resultados de cada unidade judiciária. O *dashboard* apresenta as metas e indicadores monitorados pelo Tribunal e estão classificados em metas nacionais (CNJ), indicadores da Justiça do Trabalho (CSJT) e indicadores institucionais. Essa classificação fornece uma visão global do atingimento das metas e indicadores aos quais o TRT da 8ª Região deve se reportar.





PODER JUDICIÁRIO
TRIBUNAL REGIONAL DO TRABALHO DA 8ª REGIÃO
COORDENADORIA DE GESTÃO ESTRATÉGICA




3 DESEMPENHO EM RELAÇÃO ÀS METAS INSTITUCIONAIS

Considerando as especificidades da Administração Pública, assim como a realidade da Justiça do Trabalho da 8ª Região, as perspectivas estratégicas do TRT da 8ª Região foram assim delineadas:

- **Sociedade:** está alocada no topo das perspectivas, considerando a premissa de que a Administração Pública existe para identificar e atender às demandas sociais. Nesse sentido, direciona todas as ações da organização para a satisfação dos jurisdicionados;
- **Processos Internos:** identifica os procedimentos mais críticos que impactam diretamente na realização dos objetivos da perspectiva Sociedade, visando à melhoria contínua e a excelência na entrega da prestação jurisdicional; preconiza ainda os esforços com planejamento e a gestão estratégica, de modo a maximizar o aproveitamento dos recursos disponíveis.
- **Recursos:** oferece a infraestrutura necessária para a consecução dos objetivos nas perspectivas anteriores. Concentra informação e produção de conhecimento, sendo a fonte de inovação e de criação de valor para toda a organização, sobretudo no que tange às pessoas, tecnologia da informação e gestão financeira.

Além dessas três perspectivas, o mapa estratégico do TRT da 8ª Região conta com mais seis temas estratégicos que delimitam a estratégia adotada pela instituição na busca pelo cumprimento de sua missão e no alcance de sua visão de futuro. Os temas são: *acesso ao sistema de justiça; eficiência operacional; governança; gestão de pessoas e responsabilidade social; infraestrutura e tecnologia, e orçamento.*

Os gráficos a seguir apresentam o panorama do desempenho acumulado dos indicadores, seguindo-se a representação gráfica dos resultados alcançados. Comparam-se ainda os resultados previstos e os realizados, assim como o desempenho de cada indicador em relação à meta específica planejada. Os gráficos seguem a seguinte legenda:

 $r \geq 100\%$	Resultados maiores ou iguais a 100% da meta
 $70\% \leq r < 100\%$	Resultados maiores ou iguais a 70% e menores que 100% da meta
 $r < 70\%$	Resultados menores que 70% da meta



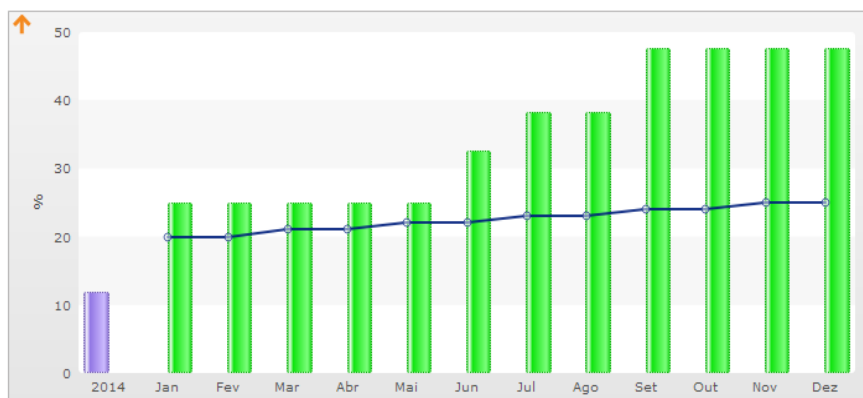
PODER JUDICIÁRIO
TRIBUNAL REGIONAL DO TRABALHO DA 8ª REGIÃO
COORDENADORIA DE GESTÃO ESTRATÉGICA

3.1 PERSPECTIVA DA SOCIEDADE

TEMA	ACESSO AO SISTEMA DE JUSTIÇA
COORDENADOR	JUIZ DIRETOR DO FORO TRABALHISTA DE BELÉM
OBJETIVO ESTRATÉGICO	GARANTIR A EFETIVIDADE NA PRESTAÇÃO JURISDICIONAL
INDICADORES	01. ÍNDICE DE ACESSO À JUSTIÇA 02. TAXA DE CONGESTIONAMENTO NA FASE DE EXECUÇÃO NO1º GRAU 03. QUANTIDADE DE AÇÕES VOLTADAS À CONCILIAÇÃO

Item: TRT8-IND-01 - Índice de acesso à Justiça

Área: TRT 8ª Região (PA)



Período	Previsto	Realizado	Farol	Desempenho	Previsto acumulado	Realizado acumulado	Farol acumulado	Desempenho acumulado
Jan	20,00	25,00	●	125,0%	20,00	25,00	●	125,0%
Fev	20,00	25,00	●	125,0%	20,00	25,00	●	125,0%
Mar	21,00	25,00	●	119,0%	21,00	25,00	●	119,0%
Abr	21,00	25,00	●	119,0%	21,00	25,00	●	119,0%
Mai	22,00	25,00	●	113,6%	22,00	25,00	●	113,6%
Jun	22,00	32,50	●	147,7%	22,00	32,50	●	147,7%
Jul	23,00	38,13	●	165,8%	23,00	38,13	●	165,8%
Ago	23,00	38,13	●	165,8%	23,00	38,13	●	165,8%
Set	24,00	47,50	●	197,9%	24,00	47,50	●	197,9%
Out	24,00	47,50	●	197,9%	24,00	47,50	●	197,9%
Nov	25,00	47,50	●	190,0%	25,00	47,50	●	190,0%
Dez	25,00	47,50	●	190,0%	25,00	47,50	●	190,0%

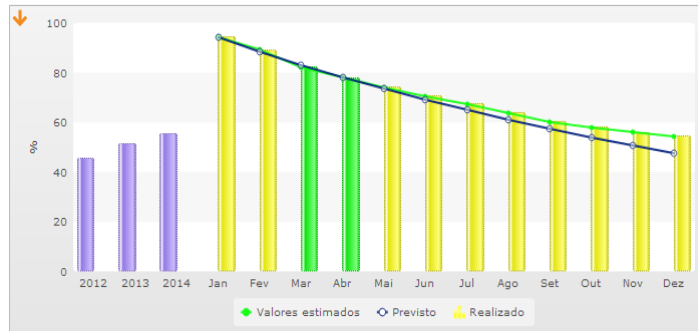
Resultado
 2014
 11,88



PODER JUDICIÁRIO
TRIBUNAL REGIONAL DO TRABALHO DA 8ª REGIÃO
COORDENADORIA DE GESTÃO ESTRATÉGICA

Item: TRT8-IND-02 - Taxa de Congestionamento na Fase de Execução no 1º Grau

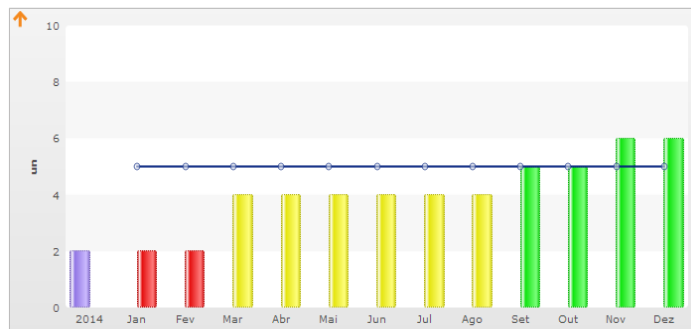
Área: TRT 8ª Região (PA)



Período	Previsto	Realizado	Farol	Desempenho	Valores estimados	Previsto acumulado	Realizado acumulado	Farol acumulado	Desempenho acumulado	Valores estimados
Jan	94,1	94,2	●	99,8%	94,2	94,1	94,2	●	99,8%	94,2
Fev	88,4	94,1	●	93,6%	94,1	88,4	89,1	●	99,2%	89,1
Mar	83,1	90,9	●	90,6%	90,9	83,1	82,1	●	101,2%	82,1
Abr	78,1	93,3	●	80,6%	93,3	78,1	77,9	●	100,3%	77,9
Mai	73,4	93,0	●	73,2%	93,0	73,4	74,1	●	99,1%	74,1
Jun	69,0	93,0	●	65,2%	93,0	69,0	70,6	●	97,7%	70,6
Jul	64,8	92,5	●	57,2%	92,5	64,8	67,3	●	96,1%	67,3
Ago	60,9	90,3	●	51,8%	90,3	60,9	63,8	●	95,3%	63,8
Set	57,2	90,7	●	41,5%	90,7	57,2	60,3	●	94,6%	60,3
Out	53,8	91,4	●	30,1%	91,4	53,8	57,9	●	92,5%	57,9
Nov	50,6	91,5	●	19,2%	91,5	50,6	55,9	●	89,5%	55,9
Dez	47,5	93,5	●	3,2%	93,5	47,5	54,4	●	85,5%	54,4
Resultado										
2012	45,6									
2013		51,4								
2014										55,6

Item: TRT8-IND-03 - Quantidade de ações voltadas à conciliação

Área: TRT 8ª Região (PA)



Período	Previsto	Realizado	Farol	Desempenho	Previsto acumulado	Realizado acumulado	Farol acumulado	Desempenho acumulado
Jan	5	2	●	40,0%	5	2	●	40,0%
Fev	5	2	●	40,0%	5	2	●	40,0%
Mar	5	4	●	80,0%	5	4	●	80,0%
Abr	5	4	●	80,0%	5	4	●	80,0%
Mai	5	4	●	80,0%	5	4	●	80,0%
Jun	5	4	●	80,0%	5	4	●	80,0%
Jul	5	4	●	80,0%	5	4	●	80,0%
Ago	5	4	●	80,0%	5	4	●	80,0%
Set	5	5	●	100,0%	5	5	●	100,0%
Out	5	5	●	100,0%	5	5	●	100,0%
Nov	5	6	●	120,0%	5	6	●	120,0%
Dez	5	6	●	120,0%	5	6	●	120,0%
Resultado								
2014								
		2						



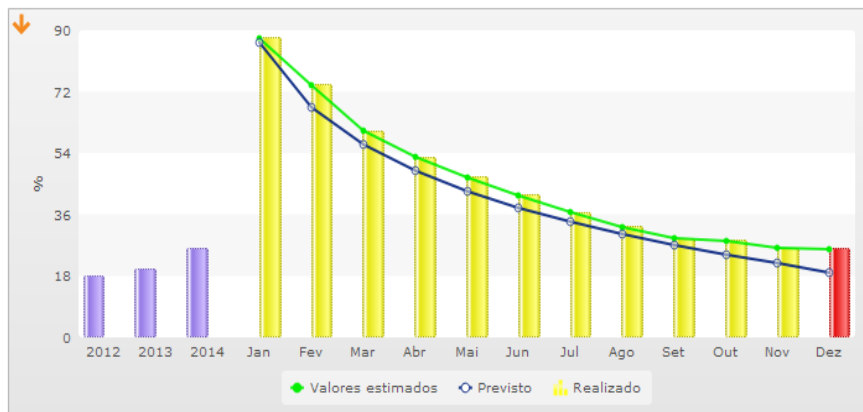
PODER JUDICIÁRIO
TRIBUNAL REGIONAL DO TRABALHO DA 8ª REGIÃO
COORDENADORIA DE GESTÃO ESTRATÉGICA

3.2 PERSPECTIVA DOS PROCESSOS INTERNOS

TEMA	EFICIÊNCIA OPERACIONAL
COORDENADOR	DESEMBARGADOR CORREGEDOR REGIONAL
OBJETIVO ESTRATÉGICO	APERFEIÇOAR OS PROCEDIMENTOS JUDICIAIS DE MODO A IMPULSIONAR A EXECUÇÃO
INDICADORES	04. TAXA DE CONGESTIONAMENTO NA FASE DO CONHECIMENTO 05. PRAZO MÉDIO DE TRAMITAÇÃO DAS AÇÕES JUDICIAIS 06. ÍNDICE DE DECISÕES LÍQUIDAS

Item: TRT8-IND-04 - Taxa de Congestionamento na Fase de Conhecimento

Área: TRT 8ª Região (PA)



Período	Previsto	Realizado	Farol	Desempenho	Previsto acumulado	Realizado acumulado	Farol acumulado	Desempenho acumulado
Jan	86,3	87,6	🟡	98,5%	86,3	87,6	🟡	98,5%
Fev	67,6	82,4	🔴	78,1%	67,6	74,0	🔴	90,5%
Mar	56,6	76,9	🔴	64,1%	56,6	60,4	🔴	93,3%
Abr	48,9	80,9	🔴	34,5%	48,9	52,8	🔴	92,1%
Mai	42,9	80,8	🔴	11,7%	42,9	46,9	🔴	90,7%
Jun	37,9	79,8	🔴	-10,7%	37,9	41,7	🔴	89,9%
Jul	33,8	77,2	🔴	-28,4%	33,8	36,6	🔴	91,6%
Ago	30,2	78,4	🔴	-59,5%	30,2	32,4	🔴	92,9%
Set	27,0	77,3	🔴	-86,2%	27,0	28,9	🔴	93,0%
Out	24,1	85,0	🔴	-152,7%	24,1	28,4	🔴	82,4%
Nov	21,6	80,3	🔴	-171,7%	21,6	26,1	🔴	79,0%
Dez	19,0	87,9	🔴	-262,4%	19,0	25,9	🔴	63,7%

Resultado		
2012	2013	2014
17,8	20,1	26,2



PODER JUDICIÁRIO
TRIBUNAL REGIONAL DO TRABALHO DA 8ª REGIÃO
COORDENADORIA DE GESTÃO ESTRATÉGICA

Item: TRT8-IND-04A - Taxa de Congestionamento na Fase de Conhecimento em 1º Grau

Área: TRT 8ª Região (PA)



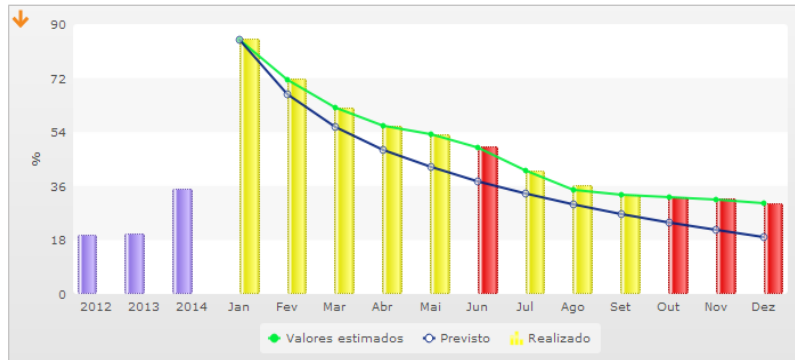
Período	Previsto	Realizado	Farol	Desempenho	Previsto acumulado	Realizado acumulado	Farol acumulado	Desempenho acumulado
Jan	86,58	88,11	🟡	98,2%	86,58	88,32	🟡	98,0%
Fev	67,60	82,47	🟡	78,0%	67,60	75,24	🟡	88,7%
Mar	56,60	76,17	🟡	65,4%	56,60	61,85	🟡	90,7%
Abr	48,90	80,59	🟡	35,2%	48,90	54,71	🟡	88,1%
Mai	42,90	79,91	🟡	13,7%	42,90	48,99	🟡	85,8%
Jun	37,90	79,65	🟡	-10,2%	37,90	44,15	🟡	83,5%
Jul	33,80	78,24	🟡	-31,5%	33,80	40,16	🟡	81,2%
Ago	30,20	78,75	🟡	-60,8%	30,20	36,67	🟡	78,6%
Set	27,00	77,15	🟡	-85,8%	27,00	33,67	🟡	75,3%
Out	24,10	84,01	🔴	-148,6%	24,10	32,95	🔴	63,3%
Nov	21,60	78,62	🔴	-164,0%	21,60	30,48	🔴	58,9%
Dez	19,00	87,71	🔴	-261,6%	19,00	30,28	🔴	40,6%
Resultado								
2012	18,50				2013	22,40		
					2014	28,04		



PODER JUDICIÁRIO
TRIBUNAL REGIONAL DO TRABALHO DA 8ª REGIÃO
COORDENADORIA DE GESTÃO ESTRATÉGICA

Item: TRT8-IND-04B - Taxa de Congestionamento na Fase de Conhecimento em 2º Grau

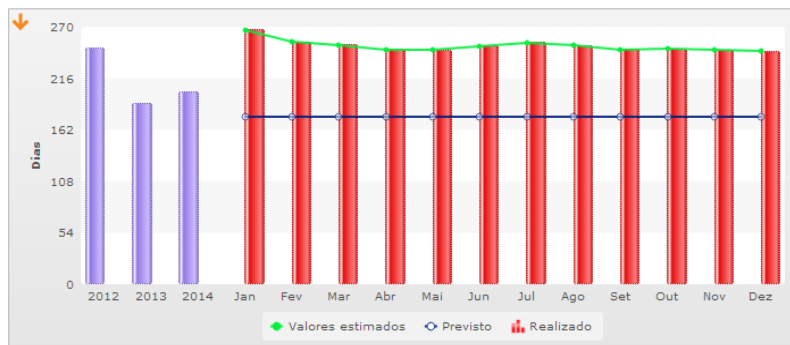
Área: TRT 8ª Região (PA)



Período	Previsto	Realizado	Farol	Desempenho	Previsto acumulado	Realizado acumulado	Farol acumulado	Desempenho acumulado
Jan	84,77	84,77	🟡	100,0%	84,77	84,77	🟡	100,0%
Fev	66,47	82,18	🔴	76,4%	66,47	71,53	🟡	92,4%
Mar	55,77	81,01	🔴	54,7%	55,77	61,98	🟡	88,9%
Abr	48,17	82,87	🔴	28,0%	48,17	55,92	🟡	83,9%
Mai	42,28	85,70	🔴	-2,7%	42,28	53,18	🟡	74,2%
Jun	37,47	80,92	🔴	-16,0%	37,47	48,94	🔴	69,4%
Jul	33,40	71,29	🔴	-13,5%	33,40	41,06	🟡	77,1%
Ago	29,87	76,20	🔴	-55,1%	29,87	36,17	🟡	78,9%
Set	26,76	76,85	🔴	-87,2%	26,76	33,00	🟡	76,7%
Out	23,98	84,33	🔴	-151,7%	23,98	32,11	🔴	66,1%
Nov	21,47	83,61	🔴	-189,4%	21,47	31,52	🔴	53,2%
Dez	19,00	84,12	🔴	-242,7%	19,00	30,10	🔴	41,6%
Resultado								
2012	19,40	2013	20,16	2014	35,02			

Item: TRT8-IND-05 - Prazo Médio de Tramitação das Ações Judiciais

Área: TRT 8ª Região (PA)



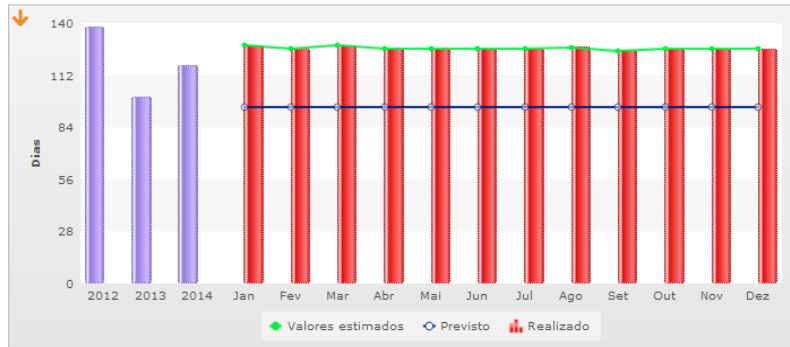
Período	Previsto	Realizado	Farol	Desempenho	Previsto acumulado	Realizado acumulado	Farol acumulado	Desempenho acumulado
Jan	175	267	🔴	47,7%	175	267	🔴	47,7%
Fev	175	254	🔴	55,1%	175	254	🔴	55,1%
Mar	175	251	🔴	56,5%	175	251	🔴	56,5%
Abr	175	246	🔴	59,4%	175	246	🔴	59,4%
Mai	175	246	🔴	59,7%	175	246	🔴	59,7%
Jun	175	250	🔴	57,2%	175	250	🔴	57,2%
Jul	175	253	🔴	55,3%	175	253	🔴	55,3%
Ago	175	250	🔴	57,1%	175	250	🔴	57,1%
Set	175	246	🔴	59,3%	175	246	🔴	59,3%
Out	175	247	🔴	59,1%	175	247	🔴	59,1%
Nov	175	246	🔴	59,6%	175	246	🔴	59,6%
Dez	175	245	🔴	60,3%	175	245	🔴	60,3%
Resultado								
2012	248	2013	189	2014	202			



PODER JUDICIÁRIO
TRIBUNAL REGIONAL DO TRABALHO DA 8ª REGIÃO
COORDENADORIA DE GESTÃO ESTRATÉGICA

Item: TRT8-IND-05A - Prazo Médio de Tramitação das Ações Judiciais nas Varas do Trabalho

Área: TRT 8ª Região (PA)



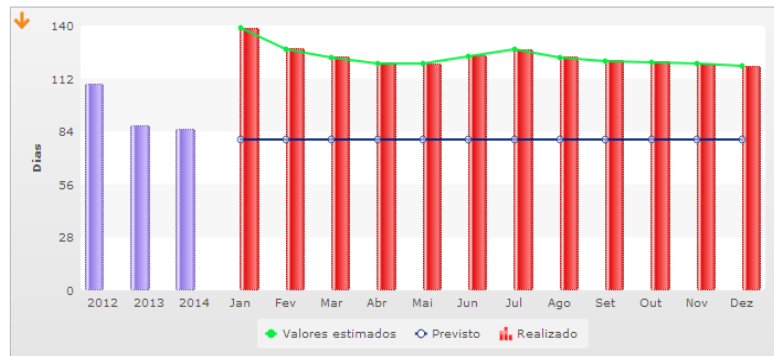
Período	Previsto	Realizado	Farol	Desempenho	Previsto acumulado	Realizado acumulado	Farol acumulado	Desempenho acumulado
Jan	95	128	●	65,3%	95	128	●	65,3%
Fev	95	126	●	67,4%	95	126	●	67,4%
Mar	95	128	●	65,3%	95	128	●	65,3%
Abr	95	126	●	67,4%	95	126	●	67,4%
Mai	95	126	●	67,4%	95	126	●	67,4%
Jun	95	126	●	67,4%	95	126	●	67,4%
Jul	95	126	●	67,4%	95	126	●	67,4%
Ago	95	127	●	66,3%	95	127	●	66,3%
Set	95	125	●	68,4%	95	125	●	68,4%
Out	95	126	●	67,4%	95	126	●	67,4%
Nov	95	126	●	67,4%	95	126	●	67,4%
Dez	95	126	●	67,4%	95	126	●	67,4%
Resultado								
2012	138	2013	100	2014	117			



PODER JUDICIÁRIO
TRIBUNAL REGIONAL DO TRABALHO DA 8ª REGIÃO
COORDENADORIA DE GESTÃO ESTRATÉGICA

Item: TRT8-IND-05B - Prazo Médio de Tramitação das Ações Judiciais no Tribunal

Área: TRT 8ª Região (PA)



Período	Previsto	Realizado	Farol	Desempenho	Previsto acumulado	Realizado acumulado	Farol acumulado	Desempenho acumulado
Jan	80	139	●	26,9%	80	139	●	26,9%
Fev	80	128	●	40,4%	80	128	●	40,4%
Mar	80	123	●	46,2%	80	123	●	46,2%
Abr	80	120	●	50,0%	80	120	●	50,0%
Mai	80	120	●	50,6%	80	120	●	50,6%
Jun	80	124	●	45,1%	80	124	●	45,1%
Jul	80	127	●	40,9%	80	127	●	40,9%
Ago	80	123	●	46,1%	80	123	●	46,1%
Set	80	121	●	48,5%	80	121	●	48,5%
Out	80	121	●	49,3%	80	121	●	49,3%
Nov	80	120	●	50,3%	80	120	●	50,3%
Dez	80	119	●	51,8%	80	119	●	51,8%

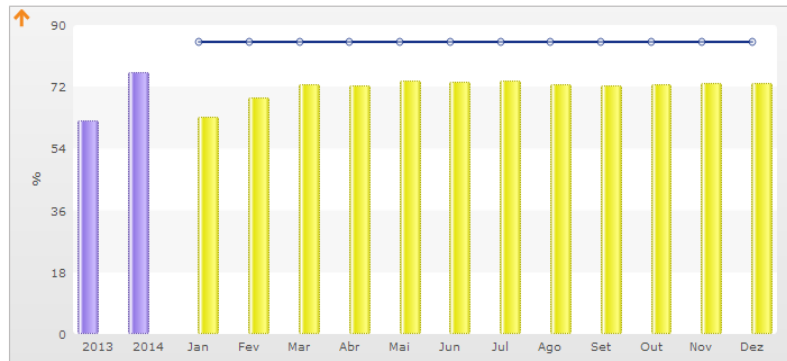
Resultado		
2012	2013	2014
109	87	85



PODER JUDICIÁRIO
TRIBUNAL REGIONAL DO TRABALHO DA 8ª REGIÃO
COORDENADORIA DE GESTÃO ESTRATÉGICA

Item: TRT8-IND-06 - Índice de decisões líquidas

Área: TRT 8ª Região (PA)



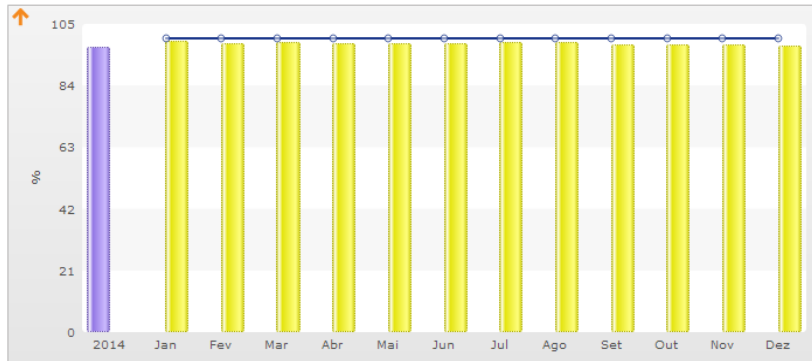
Período	Previsto	Realizado	Farol	Desempenho	Previsto acumulado	Realizado acumulado	Farol acumulado	Desempenho acumulado
Jan	85,00	63,27	●	74,4%	85,00	63,27	●	74,4%
Fev	85,00	72,39	●	85,2%	85,00	68,85	●	81,0%
Mar	85,00	76,48	●	90,0%	85,00	72,64	●	85,5%
Abr	85,00	71,78	●	84,4%	85,00	72,41	●	85,2%
Mai	85,00	78,09	●	91,9%	85,00	73,54	●	86,5%
Jun	85,00	72,11	●	84,8%	85,00	73,26	●	86,2%
Jul	85,00	74,61	●	87,8%	85,00	73,48	●	86,4%
Ago	85,00	66,26	●	77,9%	85,00	72,53	●	85,3%
Set	85,00	70,85	●	83,3%	85,00	72,33	●	85,1%
Out	85,00	77,76	●	91,5%	85,00	72,72	●	85,5%
Nov	85,00	76,77	●	90,3%	85,00	73,00	●	85,9%
Dez	85,00	72,46	●	85,2%	85,00	72,97	●	85,8%
Resultado								
2013	62,02	2014	76,15					



PODER JUDICIÁRIO
TRIBUNAL REGIONAL DO TRABALHO DA 8ª REGIÃO
COORDENADORIA DE GESTÃO ESTRATÉGICA

Item: TRT8-IND-06A - Índice de sentenças líquidas

Área: TRT 8ª Região (PA)



Período	Previsto	Realizado	Farol	Desempenho	Previsto acumulado	Realizado acumulado	Farol acumulado	Desempenho acumulado
Jan	100,00	98,88	●	98,9%	100,00	98,88	●	98,9%
Fev	100,00	98,13	●	98,1%	100,00	98,40	●	98,4%
Mar	100,00	99,15	●	99,2%	100,00	98,80	●	98,8%
Abr	100,00	96,83	●	96,8%	100,00	98,25	●	98,3%
Mai	100,00	98,52	●	98,5%	100,00	98,31	●	98,3%
Jun	100,00	98,70	●	98,7%	100,00	98,39	●	98,4%
Jul	100,00	98,96	●	99,0%	100,00	98,48	●	98,5%
Ago	100,00	98,17	●	98,2%	100,00	98,44	●	98,4%
Set	100,00	94,80	●	94,8%	100,00	98,00	●	98,0%
Out	100,00	94,57	●	94,6%	100,00	97,73	●	97,7%
Nov	100,00	99,11	●	99,1%	100,00	97,83	●	97,8%
Dez	100,00	93,37	●	93,4%	100,00	97,60	●	97,6%

Resultado

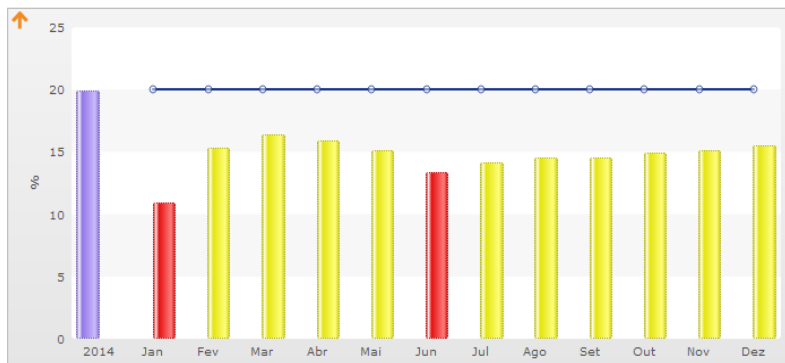
2014
97,18



PODER JUDICIÁRIO
TRIBUNAL REGIONAL DO TRABALHO DA 8ª REGIÃO
COORDENADORIA DE GESTÃO ESTRATÉGICA

Item: TRT8-IND-06B - Índice de acórdãos líquidos

Área: TRT 8ª Região (PA)



Período	Previsto	Realizado	Farol	Desempenho	Previsto acumulado	Realizado acumulado	Farol acumulado	Desempenho acumulado
Jan	20,00	10,93	🔴	54,6%	20,00	10,93	🔴	54,6%
Fev	20,00	18,70	🟡	93,5%	20,00	15,25	🟡	76,3%
Mar	20,00	17,81	🟡	89,1%	20,00	16,37	🟡	81,9%
Abr	20,00	14,50	🟡	72,5%	20,00	15,88	🟡	79,4%
Mai	20,00	10,81	🔴	54,1%	20,00	15,08	🟡	75,4%
Jun	20,00	6,12	🔴	30,6%	20,00	13,37	🔴	66,9%
Jul	20,00	17,71	🟡	88,5%	20,00	14,09	🟡	70,4%
Ago	20,00	16,33	🟡	81,7%	20,00	14,46	🟡	72,3%
Set	20,00	14,70	🟡	73,5%	20,00	14,49	🟡	72,5%
Out	20,00	21,74	🟢	108,7%	20,00	14,89	🟡	74,4%
Nov	20,00	17,65	🟡	88,2%	20,00	15,06	🟡	75,3%
Dez	20,00	22,86	🟢	114,3%	20,00	15,45	🟡	77,3%

Resultado
 2014
 19,88

TEMA	GOVERNANÇA
COORDENADOR	DESEMBARGADOR PRESIDENTE
OBJETIVO ESTRATÉGICO	FORTALECER OS PROCESSOS DE GOVERNANÇA JUDICIÁRIA
INDICADOR	07. ÍNDICE DE GOVERNANÇA JUDICIÁRIA (iGOV) – Ainda não possui medição
OBJETIVO ESTRATÉGICO	PRESERVAR A MEMÓRIA INSTITUCIONAL
INDICADOR	08. ÍNDICE DE CUMPRIMENTO DAS RECOMENDAÇÕES DO PRONAME

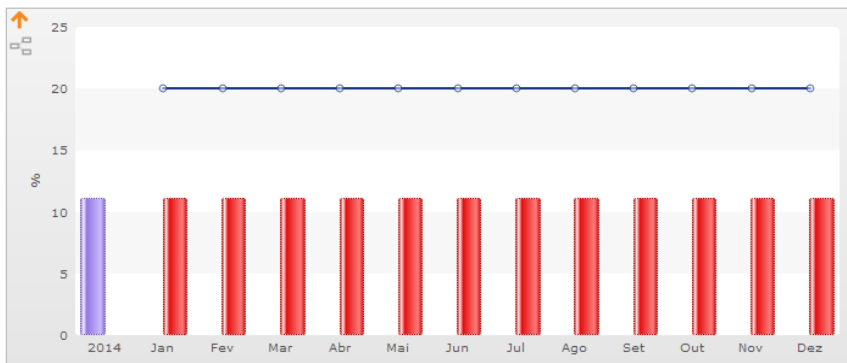
O iGOV - Índice de Governança Judiciária (indicador 07) é mensurado pelo Tribunal de Contas da União, que ainda não divulgou os resultados no TRT da 8ª Região.



PODER JUDICIÁRIO
TRIBUNAL REGIONAL DO TRABALHO DA 8ª REGIÃO
COORDENADORIA DE GESTÃO ESTRATÉGICA

Item: TRT8-IND-08 - Índice de cumprimento das recomendações do Programa Nacional de Gestão Documental e Memória do Poder Judiciário

Área: TRT 8ª Região (PA)



Período	Previsto	Realizado	Farol	Desempenho	Previsto acumulado	Realizado acumulado	Farol acumulado	Desempenho acumulado
Jan	20,00	11,11	🔴	55,6%	20,00	11,11	🔴	55,6%
Fev	20,00	11,11	🔴	55,6%	20,00	11,11	🔴	55,6%
Mar	20,00	11,11	🔴	55,6%	20,00	11,11	🔴	55,6%
Abr	20,00	11,11	🔴	55,6%	20,00	11,11	🔴	55,6%
Mai	20,00	11,11	🔴	55,6%	20,00	11,11	🔴	55,6%
Jun	20,00	11,11	🔴	55,6%	20,00	11,11	🔴	55,6%
Jul	20,00	11,11	🔴	55,6%	20,00	11,11	🔴	55,6%
Ago	20,00	11,11	🔴	55,6%	20,00	11,11	🔴	55,6%
Set	20,00	11,11	🔴	55,6%	20,00	11,11	🔴	55,6%
Out	20,00	11,11	🔴	55,6%	20,00	11,11	🔴	55,6%
Nov	20,00	11,11	🔴	55,6%	20,00	11,11	🔴	55,6%
Dez	20,00	11,11	🔴	55,6%	20,00	11,11	🔴	55,6%

Resultado
 2014
 11,11

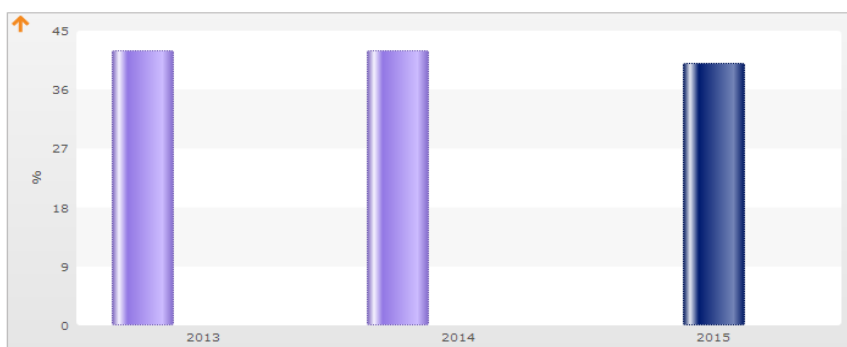


PODER JUDICIÁRIO
TRIBUNAL REGIONAL DO TRABALHO DA 8ª REGIÃO
COORDENADORIA DE GESTÃO ESTRATÉGICA

TEMA	GESTÃO DE PESSOAS E RESPONSABILIDADE SOCIAL
COORDENADOR	DESEMBARGADOR VICE-PRESIDENTE
OBJETIVO ESTRATÉGICO	CONSOLIDAR A GESTÃO ESTRATÉGICA DE PESSOAS COM ÊNFASE NA VALORIZAÇÃO E NO DESENVOLVIMENTO DE MAGISTRADOS E SERVIDORES
INDICADOR	09. ÍNDICE DE GOVERNANÇA DE PESSOAS

Item: TRT8-IND-09 - Índice de Governança de Pessoas

Área: TRT 8ª Região (PA)



Período	Previsto	Realizado	Farol	Desempenho	Previsto acumulado	Realizado acumulado	Farol acumulado	Desempenho acumulado
2015	40,00				40,00			
Resultado								
2013	42,00	2014						
	42,00							

TEMA	INFRAESTRUTURA E TECNOLOGIA
COORDENADOR	DESEMBARGADOR PRESIDENTE DA COMISSÃO DE INFORMÁTICA
OBJETIVO ESTRATÉGICO	INTENSIFICAR A INTEGRAÇÃO E A DISPONIBILIDADE DOS SISTEMAS DE TECNOLOGIA DA INFORMAÇÃO E COMUNICAÇÃO
INDICADOR	10. ÍNDICE DE GOVERNANÇA DE TI (IGOV-TI)

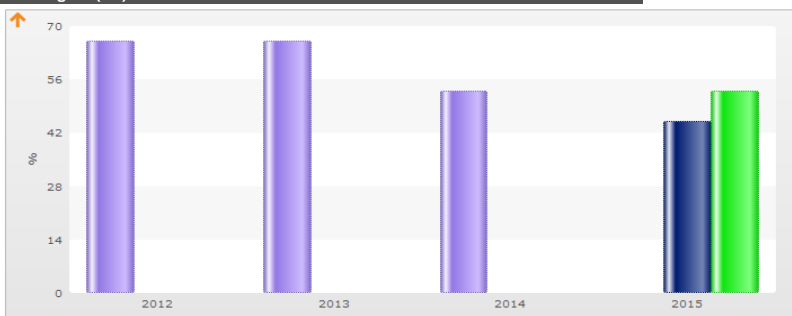


PODER JUDICIÁRIO
TRIBUNAL REGIONAL DO TRABALHO DA 8ª REGIÃO
COORDENADORIA DE GESTÃO ESTRATÉGICA

Gráfico

Item: TRT8-IND-10 - Índice de Governança de TI

Área: TRT 8ª Região (PA)



Período	Previsto	Realizado	Farol	Desempenho	Previsto acumulado	Realizado acumulado	Farol acumulado	Desempenho acumulado
2015	45,0	53,0	●	117,8%	45,0	53,0	●	117,8%
Resultado								
2012	66,0	66,0		2014	53,0			

TEMA	ORÇAMENTO
COORDENADOR	DESEMBARGADOR PRESIDENTE DA COMISSÃO DE ORÇAMENTO
OBJETIVO ESTRATÉGICO	PROMOVER A GESTÃO ORÇAMENTÁRIA E FINANCEIRA SUSTENTÁVEL ALINHADA À ESTRATÉGIA INSTITUCIONAL
INDICADOR	11. ÍNDICE DE SUSTENTABILIDADE 12. ÍNDICE DE APLICAÇÃO DOS RECURSOS ORÇAMENTÁRIOS ESTRATÉGICOS

Item: TRT8-IND-11 - Índice de Sustentabilidade

Área: TRT 8ª Região (PA)



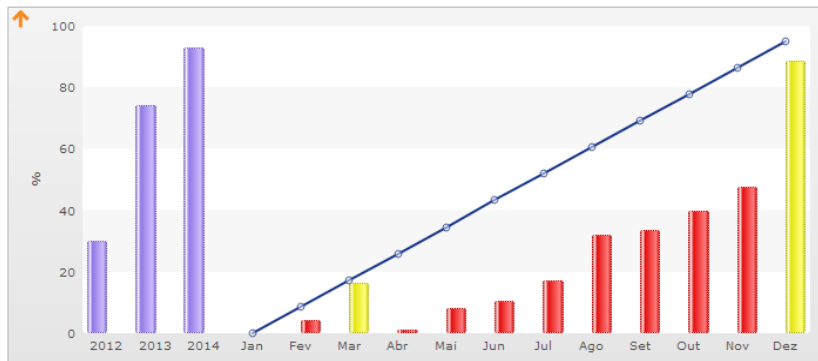
Período	Previsto	Realizado	Farol	Desempenho	Previsto acumulado	Realizado acumulado	Farol acumulado	Desempenho acumulado
2015	35,00	80,40	●	229,7%	35,00	80,40	●	229,7%
Resultado								
2014	0,00							



PODER JUDICIÁRIO
 TRIBUNAL REGIONAL DO TRABALHO DA 8ª REGIÃO
 COORDENADORIA DE GESTÃO ESTRATÉGICA

Item: TRT8-IND-12 - Índice de aplicação dos recursos orçamentários estratégicos

Área: TRT 8ª Região (PA)



Período	Previsto	Realizado	Farol	Desempenho	Previsto acumulado	Realizado acumulado	Farol acumulado	Desempenho acumulado
Jan	0,00	0,00	●	100,0%	0,00	0,00	●	100,0%
Fev	8,60	4,11	●	47,8%	8,60	4,11	●	47,8%
Mar	17,30	16,30	●	94,2%	17,30	16,30	●	94,2%
Abr	25,90	0,98	●	3,8%	25,90	0,98	●	3,8%
Mai	34,50	8,00	●	23,2%	34,50	8,00	●	23,2%
Jun	43,20	10,43	●	24,2%	43,20	10,43	●	24,2%
Jul	51,80	17,02	●	32,9%	51,80	17,02	●	32,9%
Ago	60,50	31,89	●	52,7%	60,50	31,89	●	52,7%
Set	69,10	33,59	●	48,6%	69,10	33,59	●	48,6%
Out	77,70	39,81	●	51,2%	77,70	39,81	●	51,2%
Nov	86,40	47,42	●	54,9%	86,40	47,42	●	54,9%
Dez	95,00	88,63	●	93,3%	95,00	88,63	●	93,3%
Resultado								
2012	29,70							
2013		74,20						
2014								92,82



PODER JUDICIÁRIO
TRIBUNAL REGIONAL DO TRABALHO DA 8ª REGIÃO
COORDENADORIA DE GESTÃO ESTRATÉGICA

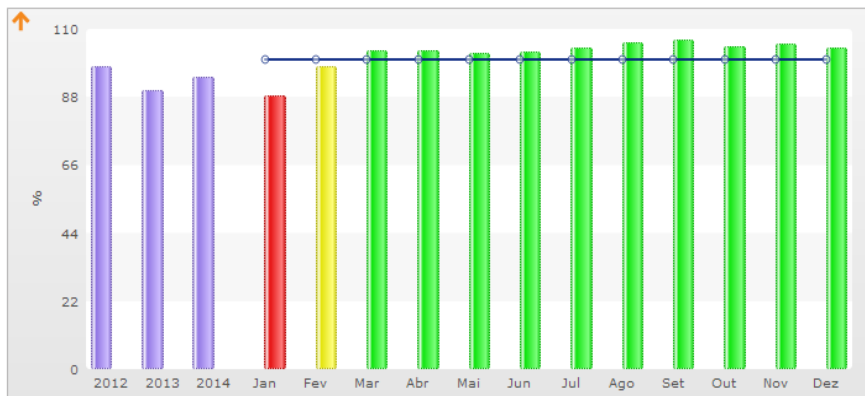
4 DESEMPENHO EM RELAÇÃO ÀS METAS NACIONAIS

As metas nacionais e específicas para o ano de 2015 foram aprovadas no *VIII Encontro Nacional do Judiciário*, em Florianópolis/SC.

O Plano Estratégico da Justiça do Trabalho para o período de 2015 a 2020, aprovado Resolução CSJT nº 145, de 28 de novembro de 2014, contempla as metas nacionais e específicas da Justiça do Trabalho.

Os gráficos a seguir apresentam o panorama do desempenho acumulado dos indicadores, seguindo-se a representação gráfica dos resultados alcançados. Comparam-se ainda os resultados previstos e os realizados, assim como o desempenho de cada indicador em relação à meta específica planejada.

Item: TRT8 - M6 (JT) - IPJ - Índice de Processos Julgados
 Área: Metas do Plano Estratégico da JT



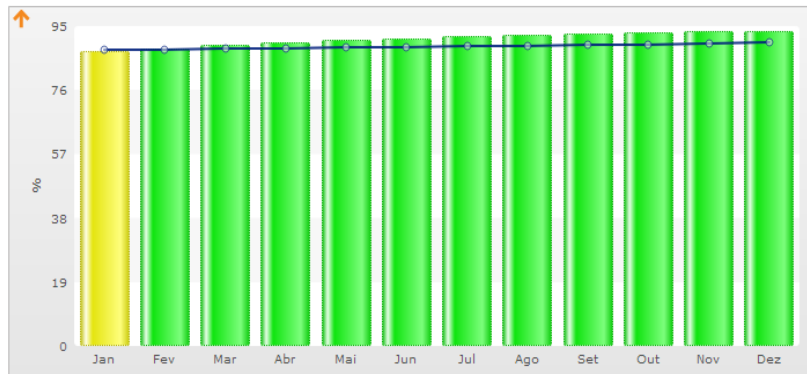
Período	Previsto	Realizado	Farol	Desempenho	Previsto acumulado	Realizado acumulado	Farol acumulado	Desempenho acumulado
Jan	100,0000	88,3506	●	88,4%	100,0000	88,3506	●	88,4%
Fev	100,0000	105,9865	●	106,0%	100,0000	97,8572	●	97,9%
Mar	100,0000	109,5803	●	109,6%	100,0000	102,8186	●	102,8%
Abr	100,0000	103,3785	●	103,4%	100,0000	102,9710	●	103,0%
Mai	100,0000	99,0240	●	99,0%	100,0000	102,1077	●	102,1%
Jun	100,0000	104,5723	●	104,6%	100,0000	102,5399	●	102,5%
Jul	100,0000	110,3987	●	110,4%	100,0000	103,8309	●	103,8%
Ago	100,0000	116,8722	●	116,9%	100,0000	105,4685	●	105,5%
Set	100,0000	112,2541	●	112,3%	100,0000	106,3107	●	106,3%
Out	100,0000	85,8853	●	85,9%	100,0000	104,3029	●	104,3%
Nov	100,0000	112,1205	●	112,1%	100,0000	105,0010	●	105,0%
Dez	100,0000	83,6503	●	83,7%	100,0000	103,6185	●	103,6%
Resultado								
2012	97,7500	2013	90,0000	2014	94,4100			



PODER JUDICIÁRIO
TRIBUNAL REGIONAL DO TRABALHO DA 8ª REGIÃO
COORDENADORIA DE GESTÃO ESTRATÉGICA

Item: TRT8 - M7 (JT) - IPA - Índice de Processos Antigos

Área: Metas do Plano Estratégico da JT



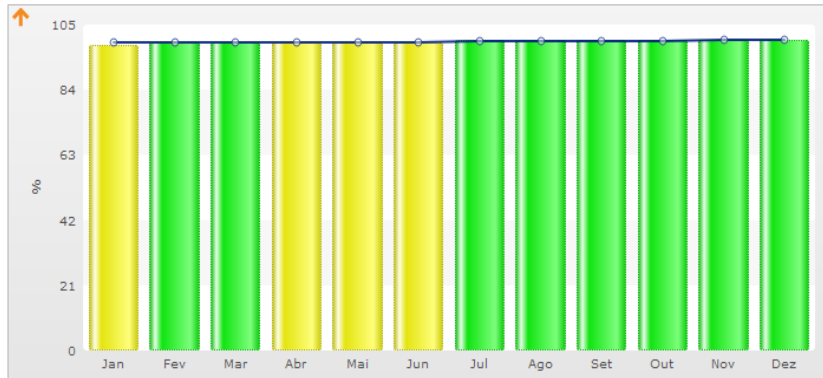
Período	Previsto	Realizado	Farol	Desempenho	Previsto acumulado	Realizado acumulado	Farol acumulado	Desempenho acumulado
Jan	87,9700	87,3387	●	99,3%	87,9700	87,3387	●	99,3%
Fev	87,9700	87,1524	●	99,1%	87,9700	88,0454	●	100,1%
Mar	88,1730	87,7466	●	99,5%	88,1730	89,3464	●	101,3%
Abr	88,3760	87,0469	●	98,5%	88,3760	89,9476	●	101,8%
Mai	88,5790	87,1348	●	98,4%	88,5790	90,6368	●	102,3%
Jun	88,7820	86,9344	●	97,9%	88,7820	91,1255	●	102,6%
Jul	88,9850	87,0293	●	97,8%	88,9850	91,7092	●	103,1%
Ago	89,1880	86,8992	●	97,4%	89,1880	92,1627	●	103,3%
Set	89,3910	87,0293	●	97,4%	89,3910	92,7464	●	103,8%
Out	89,5940	86,7234	●	96,8%	89,5940	93,0242	●	103,8%
Nov	89,7970	86,6566	●	96,5%	89,7970	93,2351	●	103,8%
Dez	90,0000	86,5968	●	96,2%	90,0000	93,3863	●	103,8%



PODER JUDICIÁRIO
TRIBUNAL REGIONAL DO TRABALHO DA 8ª REGIÃO
COORDENADORIA DE GESTÃO ESTRATÉGICA

Item: TRT8 - M8 (JT) - IACJ - Índice de Ações Coletivas Julgadas - 1º grau

Área: Metas do Plano Estratégico da JT



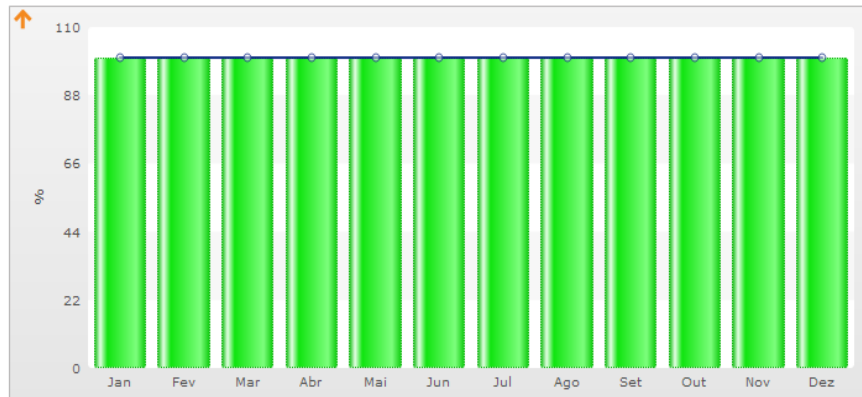
Período	Previsto	Realizado	Farol	Desempenho	Previsto acumulado	Realizado acumulado	Farol acumulado	Desempenho acumulado
Jan	99,1500	98,3193	●	99,2%	99,1500	98,3193	●	99,2%
Fev	99,1500	99,1597	●	100,0%	99,1500	99,1597	●	100,0%
Mar	99,1500	98,3193	●	99,2%	99,1500	99,1597	●	100,0%
Abr	99,2444	98,3193	●	99,1%	99,2444	99,1597	●	99,9%
Mai	99,3389	98,3193	●	99,0%	99,3389	99,1597	●	99,8%
Jun	99,4333	98,3193	●	98,9%	99,4333	99,1597	●	99,7%
Jul	99,5278	99,1597	●	99,6%	99,5278	100,0000	●	100,5%
Ago	99,6222	98,3193	●	98,7%	99,6222	100,0000	●	100,4%
Set	99,7167	98,3193	●	98,6%	99,7167	100,0000	●	100,3%
Out	99,8111	98,3193	●	98,5%	99,8111	100,0000	●	100,2%
Nov	99,9056	98,3193	●	98,4%	99,9056	100,0000	●	100,1%
Dez	100,0000	98,3193	●	98,3%	100,0000	100,0000	●	100,0%



PODER JUDICIÁRIO
TRIBUNAL REGIONAL DO TRABALHO DA 8ª REGIÃO
COORDENADORIA DE GESTÃO ESTRATÉGICA

Item: TRT8 - M8 (JT) - IACJ - Índice de Ações Coletivas Julgadas - 2º grau

Área: Metas do Plano Estratégico da JT



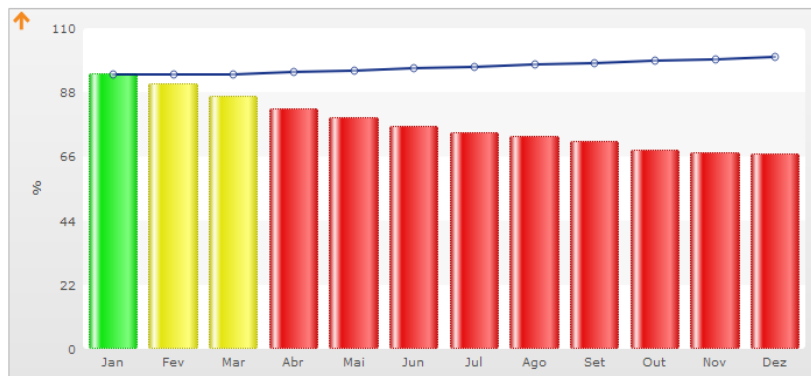
Período	Previsto	Realizado	Farol	Desempenho	Previsto acumulado	Realizado acumulado	Farol acumulado	Desempenho acumulado
Jan	100,0000	100,0000	●	100,0%	100,0000	100,0000	●	100,0%
Fev	100,0000	100,0000	●	100,0%	100,0000	100,0000	●	100,0%
Mar	100,0000	100,0000	●	100,0%	100,0000	100,0000	●	100,0%
Abr	100,0000	100,0000	●	100,0%	100,0000	100,0000	●	100,0%
Mai	100,0000	100,0000	●	100,0%	100,0000	100,0000	●	100,0%
Jun	100,0000	100,0000	●	100,0%	100,0000	100,0000	●	100,0%
Jul	100,0000	100,0000	●	100,0%	100,0000	100,0000	●	100,0%
Ago	100,0000	100,0000	●	100,0%	100,0000	100,0000	●	100,0%
Set	100,0000	100,0000	●	100,0%	100,0000	100,0000	●	100,0%
Out	100,0000	100,0000	●	100,0%	100,0000	100,0000	●	100,0%
Nov	100,0000	100,0000	●	100,0%	100,0000	100,0000	●	100,0%
Dez	100,0000	100,0000	●	100,0%	100,0000	100,0000	●	100,0%



PODER JUDICIÁRIO
 TRIBUNAL REGIONAL DO TRABALHO DA 8ª REGIÃO
 COORDENADORIA DE GESTÃO ESTRATÉGICA

Item: TRT8 - M10 (JT) - ICP - Índice de Concentração de Processos dos Maiores Litigantes

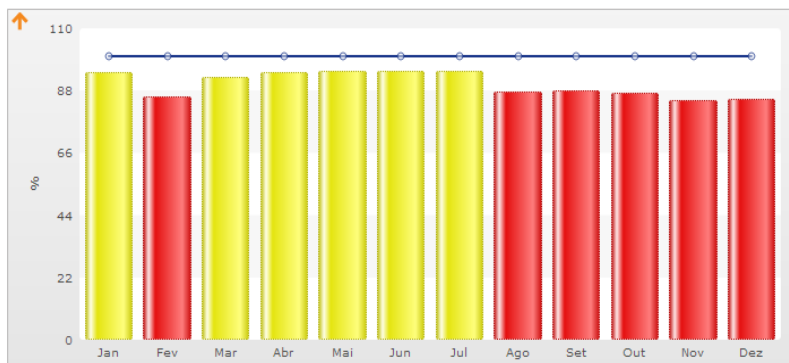
Área: Metas do Plano Estratégico da JT



Período	Previsto	Realizado	Farol	Desempenho	Previsto acumulado	Realizado acumulado	Farol acumulado	Desempenho acumulado
Jan	94,3000	94,5270	●	100,2%	94,3000	94,5270	●	100,2%
Fev	94,3000	94,7571	●	100,5%	94,3000	91,0747	●	96,6%
Mar	94,3000	93,1573	●	98,8%	94,3000	86,4884	●	91,7%
Abr	94,9333	93,2937	●	98,3%	94,9333	82,4484	●	86,8%
Mai	95,5667	94,1208	●	98,5%	95,5667	79,3578	●	83,0%
Jun	96,2000	93,9315	●	97,6%	96,2000	76,3654	●	79,4%
Jul	96,8333	95,0399	●	98,1%	96,8333	74,2691	●	76,7%
Ago	97,4667	96,1879	●	98,7%	97,4667	72,9470	●	74,8%
Set	98,1000	94,9497	●	96,8%	98,1000	70,9815	●	72,4%
Out	98,7333	93,2192	●	94,4%	98,7333	68,1975	●	69,1%
Nov	99,3667	96,7056	●	97,3%	99,3667	67,3325	●	67,8%
Dez	100,0000	97,7716	●	97,8%	100,0000	66,9913	●	67,0%

Item: TRT8 - M11 (JT) - IE - Índice de Execução

Área: Metas do Plano Estratégico da JT



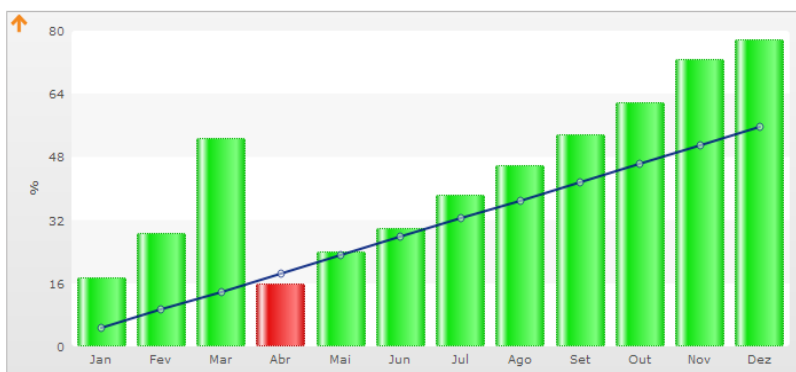
Período	Previsto	Realizado	Farol	Desempenho	Previsto acumulado	Realizado acumulado	Farol acumulado	Desempenho acumulado
Jan	100,0000	94,1427	●	94,1%	100,0000	94,1427	●	94,1%
Fev	100,0000	79,7988	●	79,8%	100,0000	85,8744	●	85,9%
Mar	100,0000	101,1876	●	101,2%	100,0000	92,4866	●	92,5%
Abr	100,0000	100,6617	●	100,7%	100,0000	94,4347	●	94,4%
Mai	100,0000	94,8949	●	94,9%	100,0000	94,5443	●	94,5%
Jun	100,0000	95,2267	●	95,2%	100,0000	94,6679	●	94,7%
Jul	100,0000	94,2255	●	94,2%	100,0000	94,6073	●	94,6%
Ago	100,0000	58,7370	●	58,7%	100,0000	87,3977	●	87,4%
Set	100,0000	91,0588	●	91,1%	100,0000	87,8763	●	87,9%
Out	100,0000	80,8917	●	80,9%	100,0000	87,0090	●	87,0%
Nov	100,0000	64,6131	●	64,6%	100,0000	84,3567	●	84,4%
Dez	100,0000	91,4495	●	91,4%	100,0000	84,8366	●	84,8%



PODER JUDICIÁRIO
TRIBUNAL REGIONAL DO TRABALHO DA 8ª REGIÃO
COORDENADORIA DE GESTÃO ESTRATÉGICA

Item: TRT8 - M2 (JT) - IEOD - Índice de Execução do Orçamento Disponibilizado

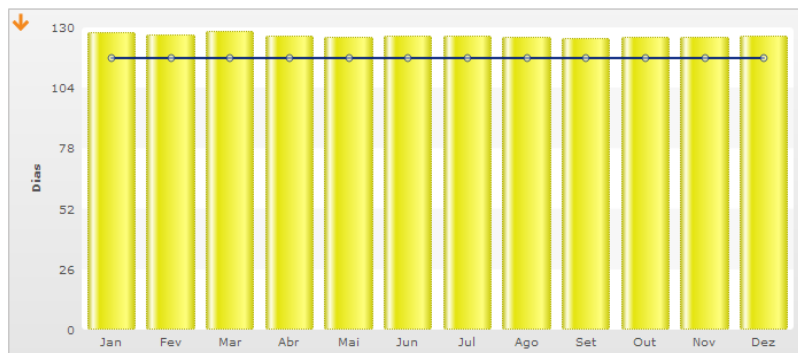
Área: Metas do Plano Estratégico da JT



Período	Previsto	Realizado	Farol	Desempenho	Previsto acumulado	Realizado acumulado	Farol acumulado	Desempenho acumulado
Jan	4,6241	17,3191	●	374,5%	4,6241	17,3191	●	374,5%
Fev	4,6241	17,2030	●	372,0%	9,2482	28,6426	●	309,7%
Mar	4,6241	31,3873	●	678,8%	13,8723	52,7705	●	380,4%
Abr	4,6241	5,3270	●	115,2%	18,4964	15,8578	●	85,7%
Mai	4,6242	4,6273	●	100,1%	23,1206	23,7684	●	102,8%
Jun	4,6242	5,7753	●	124,9%	27,7448	29,6894	●	107,0%
Jul	4,6242	8,2531	●	178,5%	32,3690	38,4181	●	118,7%
Ago	4,6242	8,6444	●	186,9%	36,9932	45,6971	●	123,5%
Set	4,6242	8,3845	●	181,3%	41,6174	53,7059	●	129,0%
Out	4,6242	8,0739	●	174,6%	46,2416	61,7798	●	133,6%
Nov	4,6242	8,6252	●	186,5%	50,8658	72,5608	●	142,7%
Dez	4,6242	10,8747	●	235,2%	55,4900	77,7192	●	140,1%

Item: TRT8 - M5 (JT) - TMDP1c - Tempo Médio de Duração do Processo - 1ª Instância - Fase de Conhecimento

Área: Metas do Plano Estratégico da JT



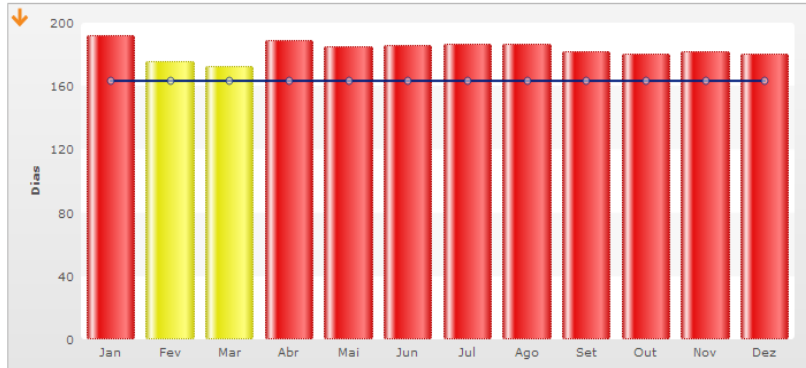
Período	Previsto	Realizado	Farol	Desempenho	Previsto acumulado	Realizado acumulado	Farol acumulado	Desempenho acumulado
Jan	117	128	●	90,6%	117	128	●	90,6%
Fev	117	126	●	92,7%	117	127	●	91,9%
Mar	117	131	●	88,4%	117	128	●	90,3%
Abr	117	121	●	96,6%	117	126	●	92,0%
Mai	117	123	●	95,1%	117	126	●	92,7%
Jun	117	128	●	90,4%	117	126	●	92,2%
Jul	117	127	●	91,6%	117	126	●	92,1%
Ago	117	121	●	96,3%	117	126	●	92,7%
Set	117	125	●	93,4%	117	125	●	92,8%
Out	117	130	●	88,7%	117	126	●	92,5%
Nov	117	124	●	94,4%	117	126	●	92,7%
Dez	117	133	●	86,1%	117	126	●	92,3%



PODER JUDICIÁRIO
TRIBUNAL REGIONAL DO TRABALHO DA 8ª REGIÃO
COORDENADORIA DE GESTÃO ESTRATÉGICA

Item: TRT8 - M4 (JT) - TMDP2 - Tempo Médio de Duração do Processo - 2ª Instância

Área: Metas do Plano Estratégico da JT



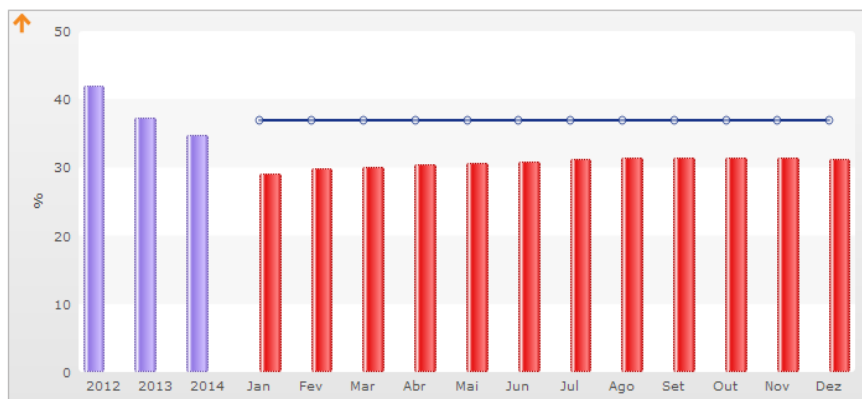
Período	Previsto	Realizado	Farol	Desempenho	Previsto acumulado	Realizado acumulado	Farol acumulado	Desempenho acumulado
Jan	163	192	●	82,4%	163	192	●	82,4%
Fev	163	167	●	97,4%	163	175	●	92,5%
Mar	163	169	●	96,4%	163	172	●	94,2%
Abr	163	218	●	66,3%	163	189	●	84,1%
Mai	163	172	●	94,4%	163	185	●	86,4%
Jun	163	186	●	86,1%	163	185	●	86,4%
Jul	163	190	●	83,4%	163	186	●	85,9%
Ago	163	190	●	83,6%	163	186	●	85,6%
Set	163	156	●	104,0%	163	182	●	88,5%
Out	163	166	●	98,0%	163	180	●	89,3%
Nov	163	198	●	78,8%	163	182	●	88,3%
Dez	163	149	●	108,6%	163	180	●	89,3%



PODER JUDICIÁRIO
TRIBUNAL REGIONAL DO TRABALHO DA 8ª REGIÃO
COORDENADORIA DE GESTÃO ESTRATÉGICA

Item: TRT8 - M9 (JT) - ICONc - Índice de Conciliação - Fase de Conhecimento

Área: Metas do Plano Estratégico da JT



Período	Previsto	Realizado	Farol	Desempenho	Previsto acumulado	Realizado acumulado	Farol acumulado	Desempenho acumulado
Jan	36,93	29,01	●	78,6%	36,93	29,01	●	78,6%
Fev	36,93	30,27	●	82,0%	36,93	29,76	●	80,6%
Mar	36,93	30,46	●	82,5%	36,93	30,08	●	81,4%
Abr	36,93	31,46	●	85,2%	36,93	30,45	●	82,5%
Mai	36,93	30,64	●	83,0%	36,93	30,49	●	82,6%
Jun	36,93	32,31	●	87,5%	36,93	30,82	●	83,4%
Jul	36,93	32,40	●	87,7%	36,93	31,08	●	84,2%
Ago	36,93	32,89	●	89,1%	36,93	31,33	●	84,8%
Set	36,93	31,62	●	85,6%	36,93	31,37	●	84,9%
Out	36,93	29,99	●	81,2%	36,93	31,25	●	84,6%
Nov	36,93	32,53	●	88,1%	36,93	31,38	●	85,0%
Dez	36,93	27,80	●	75,3%	36,93	31,20	●	84,5%
Resultado								
2012	41,80	2013	37,30	2014	34,70			

5 CONCLUSÃO

Apesar dos esforços e investimentos para modernizar a gestão do TRT da 8ª Região, algumas das metas e indicadores institucionais apresentaram resultados aquém do estipulado para o exercício de 2015. As metas e indicadores evidenciados no *dashboard* apresentam resultados críticos justamente nos itens relacionados ao índice de execução – IE, tempo médio TMDP e prazo médio, demonstrando que a deficiência na estrutura organizacional é um dos maiores entraves para o aprimoramento da entrega da prestação jurisdicional trabalhista na 8ª Região.