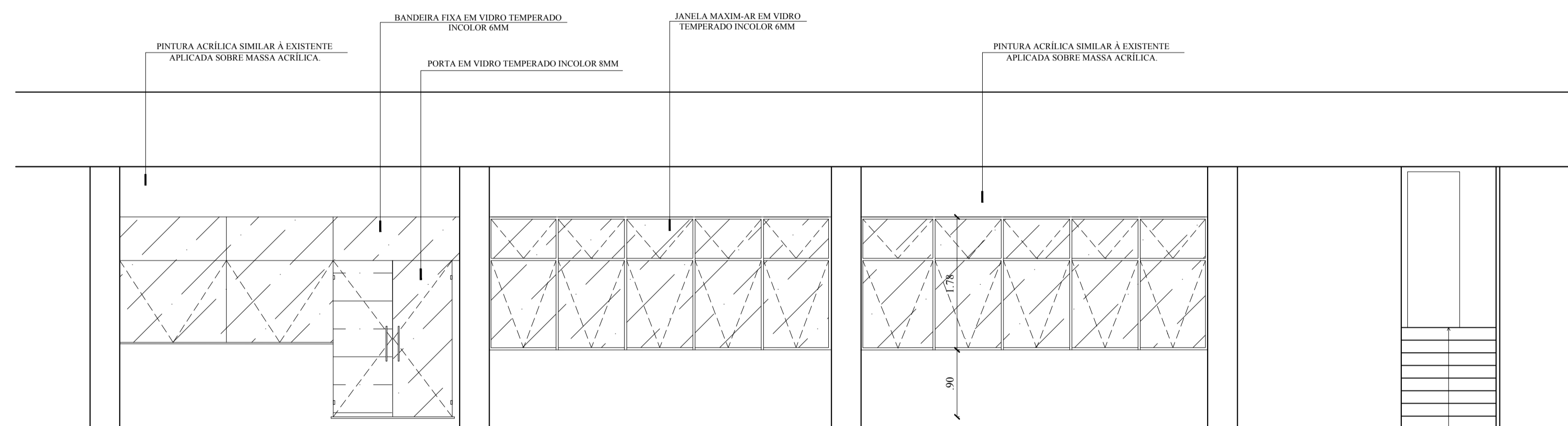


PLANTA DE LAYOUT COM PISO TÁTIL
ESCALA: 1/50



ELEVAÇÃO FRONTAL
ESCALA: 1/50

ESPECIFICAÇÕES DE ESQUADRIAS

- P1 - PORTA DE ABRIR EM VIDRO TEMPERADO INCOLOR, 8mm, DIM.: 1,60X2,10M, COM BANDEIRA FIXA EM VIDRO TEMPERADO INCOLOR, 8mm, DIM.: 0,70X1,70M;
- P2 - PORTA DE CORRER, COM DIMENSÕES 0,80x2,70m;
- P3 - PORTA DE ABRIR, COM DIMENSÕES 0,80x2,70;
- P4 - PORTA DE CORRER, COM DIMENSÕES 1,00x2,70, 1 FOLHA;
- P5 - PORTA DE ABRIR, COM DIMENSÕES 0,80x2,10, 1 FOLHA;
- P6 - PORTA DE CORRER, COM DIMENSÕES 0,90x2,10, 1 FOLHA;
- J1 - ESQUADRIA DE ALUMÍNIO E VIDRO TEMPERADO 6mm, DIM.: 4,66X1,23m, MAXIM-AR, 5 FOLHAS; BANDEIRAS FIXAS COM ESTRUTURA DE ALUMÍNIO E VIDRO TEMPERADO DE ESP.:6mm.

- J2 - ESQUADRIA DE ALUMÍNIO E VIDRO TEMPERADO 6mm, DIM.: 4,60X1,23m, MAXIM-AR, 5 FOLHAS; BANDEIRAS FIXAS COM ESTRUTURA DE ALUMÍNIO E VIDRO TEMPERADO DE ESP.:6mm.
- J3 - JANELA MAXIM-AR EM VIDRO TEMPERADO 6mm, DIM.: 2,87X1,10m, 2 FOLHAS; BANDEIRAS FIXAS EM VIDRO TEMPERADO, 6mm, DIM.: 1,60X0,70m.
- B1 - BASCULANTE EM ESTRUTURA DE ALUMÍNIO E VIDRO TEMPERADO 6mm; DIM.: 4,33X0,57m, MAXIM-AR, 5 FOLHAS;
- B2 - BASCULANTE EM ESTRUTURA DE ALUMÍNIO E VIDRO TEMPERADO 6mm; DIM.: 3,21X0,57m, MAXIM-AR, 4 FOLHAS;

ESPECIFICAÇÕES DE ACABAMENTOS

- P1-PORCELANATO TÉCNICO, DIM.: 60X60cm, REF.: BIANCO PLUS NA/PO ELIANE. ASSENTADO COM ARGAMASSA PRÓPRIA PARA PORCELANATO E REJUNTADO COM REJUNTE FLEXÍVEL NA COR BEGE; JUNTA DE 2mm E RODAPÉ NO MESMO MATERIAL NA ALTURA DE 10CM.
- P2- PISO CERÂMICO, DIM.: 45X45cm, REF.: HABITAT MARFIM AC, REF.: ELIANE. ASSENTADO COM ARGAMASSA AC-1 E REJUNTADO COM REJUNTE FLEXÍVEL NA COR BEGE; JUNTA DE 3mm E RODAPÉ NO MESMO MATERIAL NA ALTURA DE 10CM.
- P3- PISO DE BORRACHA PASTILHADO; REF. ISABELA, DIM.: 3MMX50CMX50CM. NA COR PRETO.
- R1-PINTURA ACRÍLICA, ACABAMENTO ACETINADO, NA COR BRANCO NEVE APLICADA SOBRE MASSA CORRIDA.

- R2 - CERÂMICA RETÂNGULAR, DIM.: 44X66CM; REF.: MONTE BIANCO AC/BR; ELIANE. ASSENTADA COM ARGAMASSA E REJUNTADO COM REJUNTE FLEXÍVEL NA COR BRANCO NEVE. JUNTA DE 1mm.
- R3 - PASTILHA DE VIDRO COM ACABAMENTO BRILHANTE NA COR BRANCA, CINZA E PRETA, ESP.: 6MM, REF.: COLORTIL SUB ICE 02, DIMEN.: 28,2X27,8CM.
- FORRO:
- F1 - FORRO DE PVC EM PLACAS DE DIM.: 60X60CM.

OBSERVAÇÕES IMPORTANTES:

- Elementos de sinalização podotátil (alerta e direcional) em TPU (poliuretano termoplástico), na cor preta, instalação tipo pino cola. REF.: Mozaik Metálic - TAPU 3017 (alerta) e TDPDU 2317 (direcional), ambos modelo PINO PU.
- Bancada da copa, peitoris das janelas e soleiras em granito verde Ubatuba, e=2cm.
- As medidas das esquadrias devem ser confirmadas in loco, de acordo com cada vão, quando de sua confecção.
- Persianas vesticiais em PVC na cor bege, feitas sob medida para o vão das janelas (conforme a indicação da planta de layout).

TRIBUNAL REGIONAL DO TRABALHO - 8ª REGIÃO

PROJETO:	PROJETO ARQUITETÔNICO DE REFORMA - SETIN-VERSÃO 03	PRANCHA:	03/07
CONTEÚDO:	PLANTA DE LAYOUT E FACHADA		
OBJETO:	EDIFÍCIO SEDE	LOCALIZAÇÃO:	AV. D. PEDRO I, 746 - UMARIZAL - BELÉM-PA
DATA:	Fevereiro/2017	ESCALA:	INDICADA
ARQUIVO: H:\03 ARQUITETURA\2 PROJETOS EM DESENVOLVIMENTO\201701 - NOVO PROJETO SETIN\PROJETO FINAL\Projeto Arquitetônico_Novo Setin - FINAL_07.03.17.dwg			